

Plomodiern-Infos

Samedi 15 Décembre, à partir de 16 heures, place de l'église,
L'association Plom'Anim vous donne rendez-vous pour accueillir le Père Noël.
Un après-midi en chansons avec les enfants des écoles et la chorale Léki bouge.
Des promenades en calèche vous seront proposées. Le Père Noël distribuera des friandises. Chacun pourra se réchauffer soit avec du chocolat chaud soit avec du vin chaud.



PLOMODIERN
Samedi
15 DECEMBRE 2018

Le Père Noël sera des nôtres !

Vin chaud
Chocolat chaud
sur place

- ★ Chants des Enfants
- ★ Chorale LEKIBOUGE
- ★ Défilé aux lampions

A partir de 16h00
Sur la place de l'église

plom
Anim

KREIZKER
BAR - RESTAURANT
PLOMODIERN



**Monsieur le Maire et le Conseil Municipal
vous souhaitent de passer
de joyeuses fêtes de Noël et de Nouvel An.**

**Ils vous invitent à la Présentation
des vœux le dimanche 6 janvier 2019 à 11 heures
à la Maison Communale, Place Saint-Yves.**

Joyeuses fêtes



Informations diverses

Bientôt 16 ans, Pensez au recensement !

Tous les jeunes nés en décembre 2002 doivent se faire recenser à la mairie après leur date anniversaire, munis de leur **livret de famille** et d'un **justificatif de domicile**. Cette obligation est à faire dans les 3 mois qui suivent la date anniversaire. Ainsi les jeunes seront inscrits sur les listes électorales et recevront plus tard leur convocation à la journée défense et citoyenneté. A l'issue de l'enregistrement, une attestation sera remise. Elle est obligatoire pour l'inscription à tout examen ou concours soumis au contrôle de l'autorité publique.

Accueil de loisirs

Durant les vacances de Noël, l'accueil de loisirs sera fermé à Plomodiern.

Les accueils de Plonévez-Porzay et Châteaulin seront ouverts les 2, 3 et 4 janvier, celui de Pleyben les 26, 27, 28 décembre et 2, 3 et 4 janvier.

Fermeture de tous les accueils les 24 et 31 décembre.

Banque alimentaire

671 kilos de denrées alimentaires ont été collectés à Plomodiern lors des journées Banque alimentaire. Tous ces produits seront redistribués sur la Commune. Merci aux bénévoles.

Dératisation

Si vous souhaitez faire appel à ce service, nous vous demandons de bien vouloir vous inscrire en Mairie.

Un passage a lieu tous les mois.

Broyage de sapins

Comme chaque année vous pourrez déposer vos sapins de Noël au fond du parking de la salle des sports pour le 12 janvier 2019 afin qu'ils puissent être broyés après les fêtes.

Plantes invasives : un impact sur notre santé

Les plantes exotiques envahissantes constituent une problématique de plus en plus préoccupante. Certaines plantes commencent à arriver en Bretagne et certaines sont particulièrement dangereuses pour la santé humaine. Elles peuvent être toxiques à l'ingestion, provoquer de graves brûlures ou entraîner d'importantes réactions allergiques. L'association de défense de l'environnement contre les nuisibles (FREDON) est chargée par l'A.R.S. Bretagne d'organiser la lutte.

Ces espèces invasives provoquent en outre le déclin de la biodiversité. Parmi les autres causes : la destruction et la fragmentation des habitats, les pollutions, la surexploitation des espèces, le changement climatique. Parmi ces plantes invasives on trouve l'ambrosie à feuilles d'armoise, le raisin d'amérique, le datura stramoine et la berce du Caucase. Cette dernière se développe en bord de route et affectionne des milieux humides. Certaines précautions sont à prendre en cas de contact avec ces plantes.



Pour lutter contre ce phénomène de dégradation, il serait bon de signaler la présence de celles-ci auprès de la fédération : FREDON Bretagne
Contact : 02 23 21 18 18
fredon@fredon-bretagne.com

Autres infos

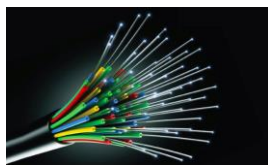
Les élèves de terminale Bac Pro Vente du lycée de l'Aulne à Châteaulin, Rocade de Parc Bihan, vous invitent à découvrir leurs vitrines de Noël **du 17 au 21 décembre**, de 9 heures à 17 heures. Venez nombreux et profitez de la vente de compositions originales pour vos cadeaux de Noël les 20 et 21 décembre de 10 à 17 heures.
Lycée de l'Aulne : 02.98.86.05.43
Contact: Laureen 06.86.08.83.76

Installation de la fibre optique

L'année 2019 verra le déploiement de la fibre optique sur une grande partie du territoire de la commune. Le passage à la fibre vous permettra une augmentation considérable de votre débit internet ainsi que la sécurisation de votre réseau. Si le chantier se déroule comme prévu, les premiers raccordements seront disponibles fin 2019.

Actuellement, les armoires de répartition au nombre de quatre sont mises en place. Dans un second temps, il sera procédé au déploiement du réseau souterrain dans le bourg en utilisant les fourreaux existants.

Pour la partie campagne, le réseau sera superposé à la ligne téléphonique actuelle. Cela nécessitera dans de nombreux secteurs des travaux d'élagage des plantations situées aux abords et sous le réseau aérien de communications. Vous serez informés dans le prochain bulletin de l'avancement de ces travaux. Pour tout renseignement complémentaire, prendre contact avec les services de la Mairie.



Proposition de cours :

Mme MOULIN Pascale, professeur intervenant à domicile, enseignante expérimentée en biologie.
Intervient :
En SVT (Biologie/Géologie) jusqu'à la terminale :
En anglais jusqu'à la troisième,
A l'aide aux devoirs en primaire : math, français
N'hésitez pas à la contacter :
06 77 67 69 86 ou Pmoulin.emploi@laposte.net

Marché de Noël

Très bonne affluence au Marché de Noël, de nombreux exposants étaient présents pour le plaisir du public.

La présence du clown et du traîneau du père Noël ont ravi les enfants.



Agenda des premières animations 2019.

Du 28 janvier au 8 Février

Ecole du cirque avec l'association des parents d'élèves de l'École Notre Dame parking de la salle des sports.

Le samedi 9 février

Potée bretonne organisée par les G.M.H. à la Maison communale.

Possibilité de se restaurer sur place à partir de 19H00 ou d'emporter à partir de 12H00.

Les 16 et 17 février 2019 à la Maison Communale

Pour les 60 ans du Festival du Menez-Hom, Exposition de photographies de personnes ayant défilé au Festival depuis 1959,
Si vous avez des photos à donner ou à scanner, contacter Ghislaine : 06.82.39.79.05

Sorties Concerts avec l'association Lé kibouge

Celtic legends : Jeudi 28/02/2018 à 20H00 à l'Arena, places assises à 41 €, déplacement en co-voiturage.

Gospel 100 voix : samedi 27/04/2019 à 20H30
A l'Arena, places assises à 42 €
Réservations : Jeannine LE COQ :
02.98.81.28.67

Communauté de Communes

Actions de Prévention en faveur des personnes âgées sur le territoire de la Communauté de Communes Pleyben-Châteaulin-Porzay : CLIC - 2019

Le CLIC a prévu de mettre en place des actions de prévention en faveur des seniors en lien avec différents partenaires. Ces différentes manifestations gratuites sont ouvertes à **l'ensemble des personnes résidant sur le territoire de la Communauté de Communes Pleyben-Châteaulin-Porzay.**

1-« ARTSCLIC » : un lieu d'accueil, de liberté et d'expression pour rompre l'isolement et la solitude des personnes âgées de plus de 60 ans résidant à domicile. Le Centre Intercommunal d'Action Sociale (CIAS) de la Communauté de Communes Pleyben-Châteaulin Porzay et le Centre Local d'Information et de Coordination (CLIC) a mis en place une offre de service gratuite à destination des personnes âgées depuis novembre 2017.

ARTSCLIC, C'est : - un lieu d'écoute, de soutien et de compréhension

- un lieu de détente, d'expression et de communication, - un espace proposant diverses activités : créations artistiques, cuisine, sorties, ateliers de détente (sophrologie, relaxation...) afin de favoriser

le lien social. Les ateliers proposés sont animés par différents professionnels : une ART-thérapeute, une assistante sociale du CDAS Châteaulin-Pleyben, la coordinatrice CLIC et en fonction des demandes du groupe d'autres professionnels peuvent également intervenir. Une solution pour les personnes ayant des difficultés de mobilité ou de transport pourra être également trouvée en lien avec le CLIC. Les participants sont libres d'assister à une ou deux séances par mois et d'intégrer l'action à tout moment. Deux séances ont lieu par mois de 14h00 à 16h30 selon le planning suivant :

A plomodiern, salle Jean Mignon Chemin de la Gare	Châteaulin, CDAS,56 avenue de Quimper
10/01/2019	24/01/2019
07/02/2019	28/02/2019
14/03/2019	28/03/2019
04/04/2019	25/04/2019
16/05/2019	23/05/2019
06/06/2019	20/06/2019

Pour tout renseignement complémentaire et inscription, merci de contacter

-Mme Isabelle Le Page, assistante sociale du CDAS au 02.98.86.00.44

-Mme Catherine Benoit, coordinatrice du CLIC ou Laëtitia Masson, assistante administrative du CLIC au 02.98.16.14.25

2-Café Sénior : « Alimentation et Plaisir pour bien vieillir » Conférence gratuite, Vendredi 18/01/2019 de 14 à 16H00 -Salle de la Roche du Feu-Allé Pen Ar Vern 29190 Gouézec. En partenariat avec le CLIC Pleyben-Châteaulin-Porzay, l'association Défi santé nutrition spécialisée en prévention, organise un Café sénior

« Alimentation et plaisir pour bien vieillir ». L'équilibre alimentaire est nécessaire à tous les âges de la vie, mais, au fil des décennies, les besoins alimentaires évoluent. Lever les idées reçues, bien manger au quotidien en alliant plaisir et santé seront les thèmes abordés par la diététicienne lors des échanges avec les participants. Ce café sénior sera aussi l'occasion de présenter un programme de prévention nutrition pour les plus de 60 ans, qui aura lieu au Cloître-Pleyben et à Lothey en Février et Mars sous forme d'ateliers cuisine et discussions. Réunion ouverte à tous seniors. Contact au 02 98 43 99 17 pour plus d'informations.

3- Conférence « Quel soutien pour les aidants dans leur parcours ? », le vendredi 01/02/2019 de 14 à 16H 30, Place Charles de Gaulle (Salle derrière la Mairie) 29190 Pleyben. A cause d'un handicap, d'une maladie, ou d'une dépendance liée à l'âge, des milliers de personnes en France doivent être accompagnées chaque jour pour pouvoir continuer à vivre chez elles. La vie quotidienne aux côtés d'une personne dépendante est souvent difficile. Sur le long terme, l'épuisement peut nuire à la santé de l'aidant lui-même. Forts de ce constat, les délégués MSA du secteur, Agrica et le CLIC Pleyben-Châteaulin-Porzay, organisent une conférence-débat sur le soutien des aidants pour leur montrer qu'ils ne sont pas seuls. Différents intervenants seront présents pour apporter leur expertise sur ce sujet, médecin, psychologue, la responsable du CLIC, assistante sociale..... Moment de rencontre et d'échanges avec des professionnels du secteur gérontologique, cette réunion sera l'occasion d'aborder toutes les questions relatives à l'aide aux aidants et de trouver des informations. Venez nombreux participer à cette conférence-débat, ouverte à tous et gratuite (MSA et autres régimes).